

地域や多職種との強力な連携で、 質の高い医療を切れ目なく患者さまにお届けします

在宅医療は自宅や施設という生活の場で行われる医療です。

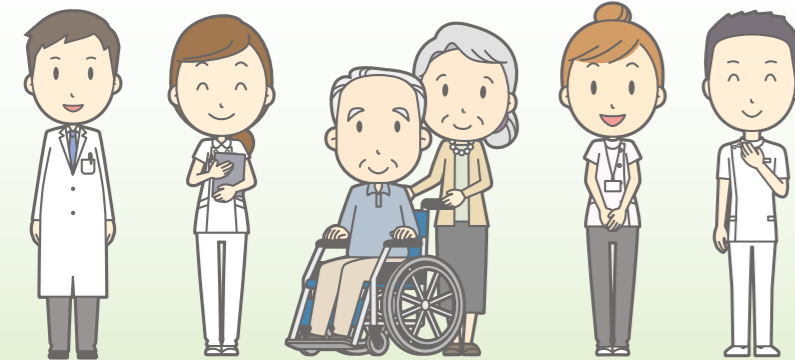
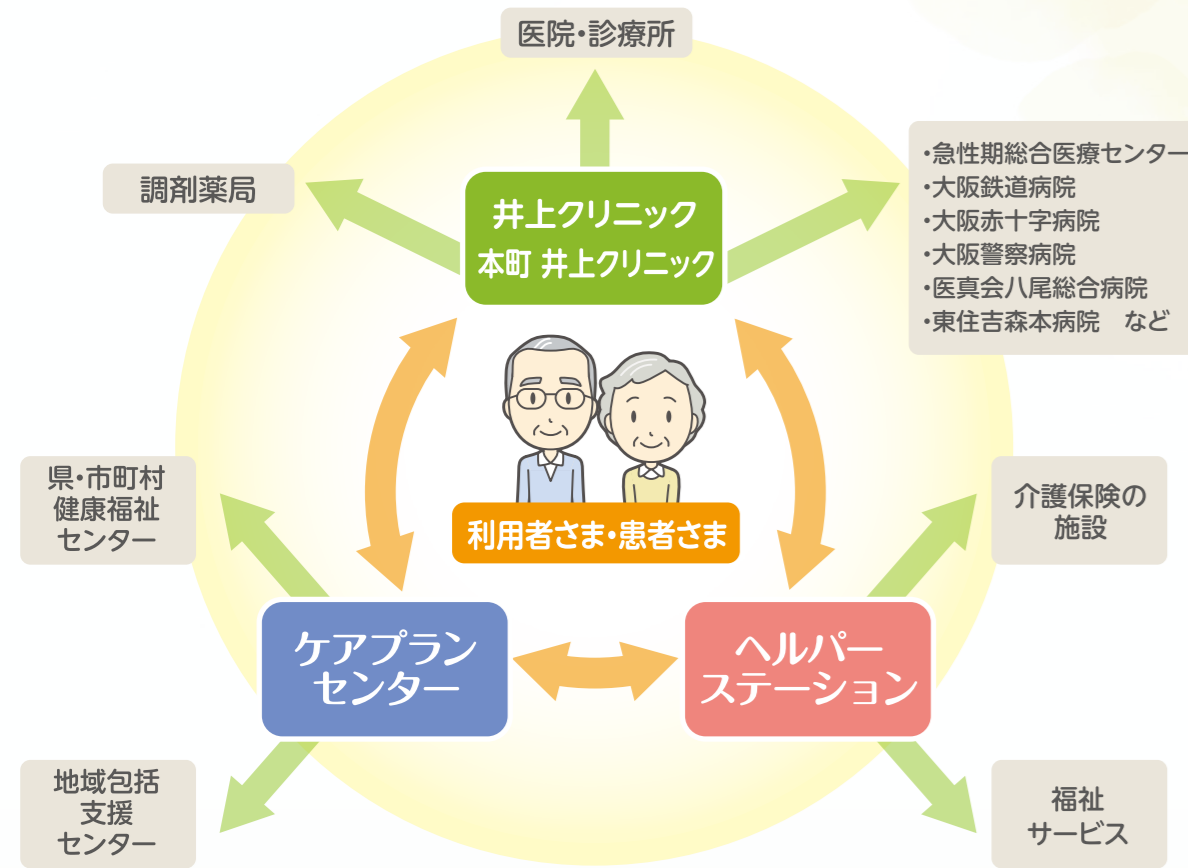
病院と違い、普段の生活をしながら療養するため

生活面での支えがなければ十分な療養はできません。

医師以外にも、訪問看護師・薬剤師・ケアマネジャー・各種福祉サービスなど

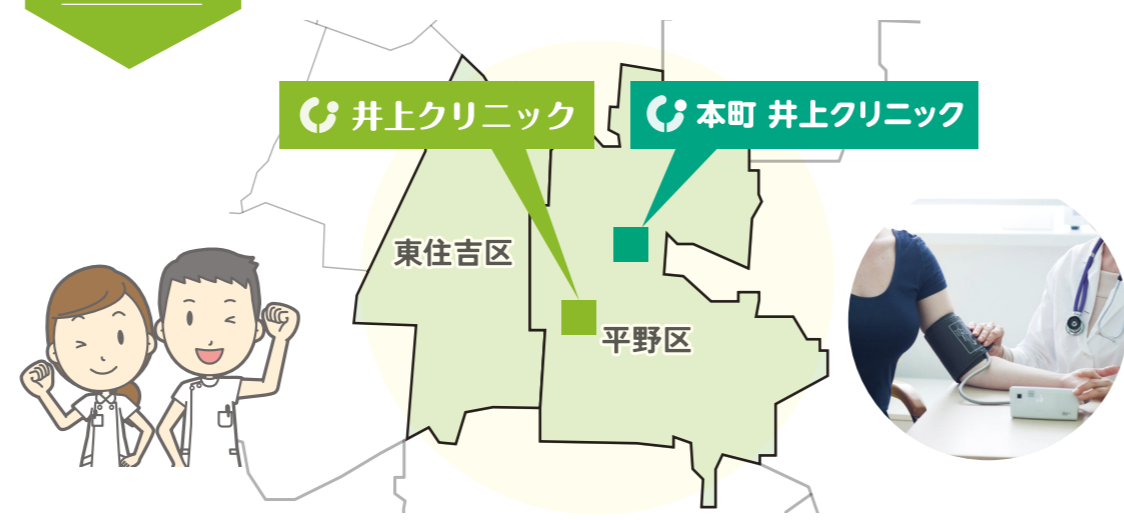
多くの職種の人々が一人の患者さまを医療面・生活面のそれぞれから支えることにより

安心して自宅で療養することができます。



在宅訪問
対応可能
エリア

平野区、東住吉区を中心にその周辺



上記の範囲以外でも対応できる場合がございますので、
お気軽にご相談ください。

お問い合わせは

井上クリニック ケアプランセンター ☎06-6700-8832

井上クリニック ヘルパーステーション ☎06-6700-8802



井上クリニック

〒547-0025
大阪市平野区瓜破西 2-7-49 ニューロータスライフ1階

☎06-6700-8800



本町 井上クリニック

〒547-0044
大阪市平野区平野本町4丁目13番2号

☎06-6791-0075



「自分らしく」を支えたい
「自宅で最後まで」を叶えたい



あらゆる職種の方々と連携を取り、
患者さま・ご家族さまの生活を支えます

井上クリニック 本町 井上クリニック

訪問診療

ケアプラン
センター

ヘルパー
ステーション

三位一体だからこそその質の高い在宅医療

医療法人 千わたの花

人生に、よりそう在宅医療

「人生に寄り添う、かかりつけ医」

在宅での穏やかな生活を、私たちが全力で支えます。

私たちの想い

在宅医療は、
人生そのものを
支える医療です。
患者さまの「今」だけでなく、
人生全体に
寄り添います。

患者さまだけでなく、
ご家族さまにも
寄り添います。
ご家族さまの生活も
大切に考え、
心の支えとなります。

その後の人生を
より豊かに、
より有意義に。
病気の中でも
希望を持てる生活を
サポートします。



当院の在宅医療の特徴

1989年からの歴史と実績



35年の在宅医療の実績を活かし、地域や多職種(ケアマネジャー、訪問ヘルパー、訪問看護師、薬剤師、各介護サービス事業所、地域包括支援センターなど)とスムーズに連携。多職種の意見を取り入れた診療方針を患者さまに反映し、質の高い在宅医療を提供します。

24時間
365日対応

患者さま・
ご家族さまの
希望に沿った
治療方針

専門医
3名が常駐し
いつでも
安心サポート

末期がん
ターミナルケアで
豊富な
在宅療養実績

希望時は
ホスピスへ
連携可能

在宅での
看取り実績も
豊富

多職種の意見を
しっかり反映した
診療方針

チーム連携で
質の高い
ケアを実現